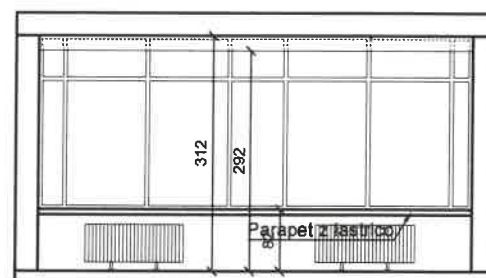
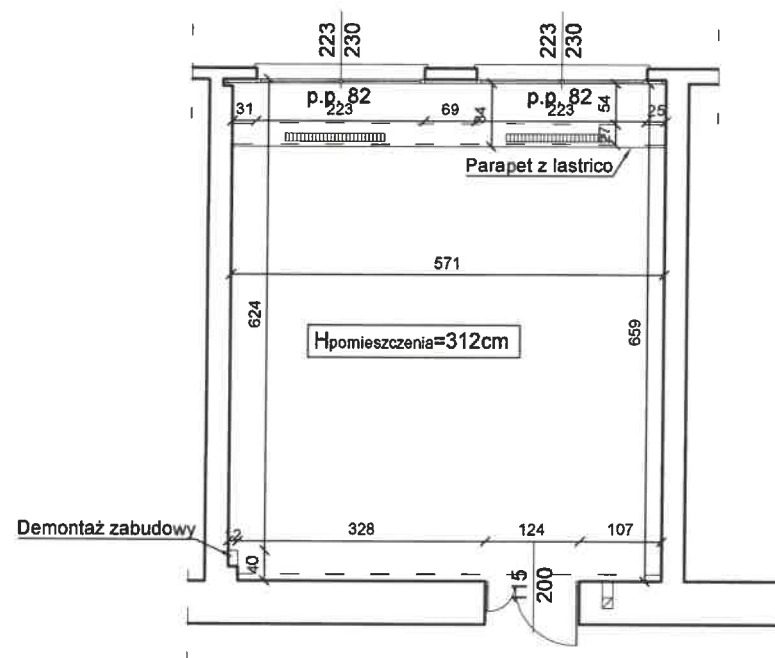


# 231



## PRZED PRZYSTĄPIENIEM DO WYKONYWANIA ROBÓT NALEŻY:

1. ZAPOZNAĆ SIĘ SZCZEGÓŁOWO Z DOKUMENTACJĄ PROJEKTOWĄ
2. USTANOWIĆ KIEROWNIKA BUDOWY I PRZYGOTOWAĆ PLAN BIOZ
3. ZABEZPIECZYĆ OKNA, DRZWI ORAZ INNE ELEMENTY WYPOSAŻENIA W POMIESZCZENIU PRZED ZAPYLENIEM, ZABRUDZENIEM I USZKODZENIAMI.
4. WYNEŚĆ MEBLE I INNE ELEMENTY WYPOSAŻENIA DO INNYCH POMIESZCZEŃ NA CZAS PROWADZENIA ROBÓT W UZGODNIENIU Z UŻYTKOWNIKIEM
- 5.

## ZAKRES PRAC DO WYKONANIA:

1. DEMONTAŻ ISTNIEJĄCEJ POSADZKI, GNIAZD WTYKOWYCH, WYŁĄCZNIKÓW ITD.
2. WYMIANA WYKŁADZINY NA PCV.
3. WYRÓWNIANIE I MALOWANIE ŚCIAN - DO WYSOKOŚCI 160CM MARMOLIT.
4. WYMIANA KRATEK WENTYLACYJNYCH.
5. UMYWALKĘ I PODGRZEWACZ WODY USUNĄĆ. INTALACJĘ RUROWĄ ZAŚLEPIĆ SZCZELNIE
6. WYKONANIE SUFITY PODWIESZANEGO - MINIMALNA WYSOKOŚĆ DO SUFITU TO 300CM OD POZIOMU POSADZKI. MOŻLIWOŚĆ ZMNIJSZENIA TEJ WYSOKOŚCI W PRZYPADKU GDY W POMIESZCZENIU PRZEBYWAĆ BĘDZIE DO 4 OSÓB.
7. WYKONANIE NOWYCH ZABUDÓW INSTALACJI Z PŁYT GK NA STELAŻU STAŁOWYM OCYNKOWANYM.
8. WYMIANA PARAPETÓW - WYSOKOŚĆ PARAPETU OD POSADZKI MIN. 85CM.
9. WYMIANA INSTALACJI ELEKTRYCZNEJ W ZAKRESIE INSTALACJI GNIAZD WTYKOWYCH, WYŁĄCZNIKÓW, OŚWIETLANIA PODSTAWOWEGO, ZASILANIA MIKROSPOKÓW.
10. PRZENIESIENIE GRZEJNIKÓW - OBECNIE SĄ ODSZTAWIONE OD ŚCIANY OKOŁO 70CM ZLOKALIZOWANE POD PARAPETEM. PO WYMIANIE PARAPETÓW NALEŻY ZMIEŃĆ LOKALIZACJĘ GRZEJNIKA (DOSUNĄĆ DO ŚCIANY ZACHOWUJĄC ODPowiedni Odstęp W Zależności OD WIESZAKA - MINIMUM 2 CM.
11. WYKONAĆ OSŁONY GRZEJNIKOWE Z PŁYT MDF, LAKIEROWANYCH, BEZ OSTRYCH KRAWĘDZI. NALEŻY UMOŻLIWIĆ PRZEPŁYW POWIETRZA I W TYM CELU NALEŻY WYCIĄĆ.
12. ZAMONTOWAĆ DLA KAŻDEGO OKNA W JEDNYM SKRZYDLE NAWIETRZAK.
13. ABY WSPOMÓĆ CYRKULACJĘ POWIETRZA W POMIESZCZENIU, NALEŻY NA KANALE WENTYLACYJNYM NA DACHU ZAMONTOWAĆ NASADY OBRTOWE - TURBOWENTY.
14. WYKONAĆ NOWE ROLETY OKIENNE (TYP I RODZAJ MATERIAŁU DO UZGODNIENIA Z UŻYTKOWNIKIEM)

## UWAGI:

1. PO WYKONANIU ROBÓT BUDOWLANYCH NALEŻY WYKONAĆ BADANIA KOMINIARSKIE PRZEZ UPRAWNIONEGO KOMINIARZA. W PRZYPADKU NIEDROŻNOŚCI KANAŁÓW, NALEŻY BEZWZGLEDNIE UDROŻNIĆ.
2. ZE WZGLĘDU NA TO, ŻE BUDYNEK NIE JEST OBIEKTEM NOWYM, WYMIARY MOGĄ ODBIEGAĆ OD RZECZYWISTOŚCI W SPOSÓB NIEZNACZNY ZE WZGLĘDU M.IN. NA KRZYWIZNĘ ŚCIAN. WYMIARY NALEŻY ZWERYFIKOWAĆ NA BUDOWIE.
3. W PRZYPADKU WYSTĄPIENIA JAKICHKOLWIEK PROBLEMÓW PODCZAS REALIZACJI ROBÓT NALEŻY KONTAKTOWAĆ SIĘ Z PROJEKTANTEM.
4. PRACE WYKONYWAĆ W UZGODNIENIU Z UŻYTKOWNIKIEM NP. DOBÓR KOLORYSTYKI ŚCIAN POMIESZCZEŃ CZY WYKŁADZINY PODŁOGOWEJ.
5. DOKUMENTACJĘ PROJEKTOWĄ ARCHITEKTONICZNO-BUDOWLANĄ NALEŻY ROZPATRYWAĆ WRAZ Z DOKUMENTACJĄ PROJEKTOWĄ BRANŻY ELEKTRYCZNEJ
6. RYSUNKI ROZPATRYWAĆ ŁĄCZNIE Z CZĘŚCIĄ OPISOWĄ DOKUMENTACJI

WFU WIELOBRANŻOWA FIRMA USŁUGOWA,  
GAWŁOWSKI SEBASTIAN  
UL. FOCHA 42A/31  
42-217 CZĘSTOCHOWA



WIELOBRANŻOWA  
FIRMA USŁUGOWA  
Gawłowski Sebastian

PRZEBUDOWA POMIESZCZEŃ NA WYDZIALE INŻYNIERII PRODUKCJI I TECHNOLOGII  
MATERIAŁÓW POLITECHNIKI CZĘSTOCHOWSKIEJ PRZY  
AL. ARMII KRAJOWEJ 19B W CZĘSTOCHOWIE

rys. nr 13	POMIESZCZENIE O NR 231 - INWENTARYZACJA	PROJEKT BUDOWLANO- WYKONAWCZY
ADRES OBIEKTU:	AL. ARMII KRAJOWEJ 19B DZ. NR EWID. 23/2 OBR. 0842 ID. EWID. 246401_1.0842.23/2 42-218 CZĘSTOCHOWA	SKALA: 1:100
ZAMAWIAJĄCY:	POLITECHNIKA CZĘSTOCHOWSKA Z SIEDZIBĄ W CZĘSTOCHOWIE PRZY UL. DĄBROWSKIEGO 69 42-218 CZĘSTOCHOWA	DATA: SIERPIEŃ 2020R.
PROJEKTOWAŁ:	NUMER UPRAWNIENI:	DATA:
MGR INŻ. ARCH MAŁGORZATA GOŁABEK	BRANŻA ARCH. UAN-VIII-7342/154/92	SIERPIEŃ 2020R.
PROJEKTOWAŁ:	NUMER UPRAWNIENI	DATA:
MGR INŻ. PIOTR GAWŁOWSKI	BRANŻA KONSTR.-BUD. UAN-VIII-7342/13/95	SIERPIEŃ 2020R.
OPRACOWAŁ:	NUMER UPRAWNIENI	DATA:
MGR INŻ. SEBASTIAN GAWŁOWSKI	-----	SIERPIEŃ 2020R.